

AustroModell

Servoeinbau in Lokschuppen

Benötigte Teile :

- Servos (je nach Anzahl der Lokschuppentore) - AustroModell Nr. 120 (MINI – Servo), oder AustroModell Nr. 124 (MICRO-Servo)
- Servohalterungen – AustroModell Nr. 780, oder Nr. 781
- Servosteuerung 1- / 2- / 4- / 8-Fach (Nr. 134 / 140 / 141 / 380)
- Tasteneingänge für Servosteuerungen, falls Analog geschaltet wird – AustroModell Nr. 142, 148
- Verlängerungskabel – AustroModell Nr. 123, 370, 371
- Diverses Zubehör für Servosteuerungen (je nach Bedarf)

Die Videos dazu finden Sie auch auf der AustroModell Seite unter :
www.austromodell.at – im Unterordner FILME.

Vorgehensweise :

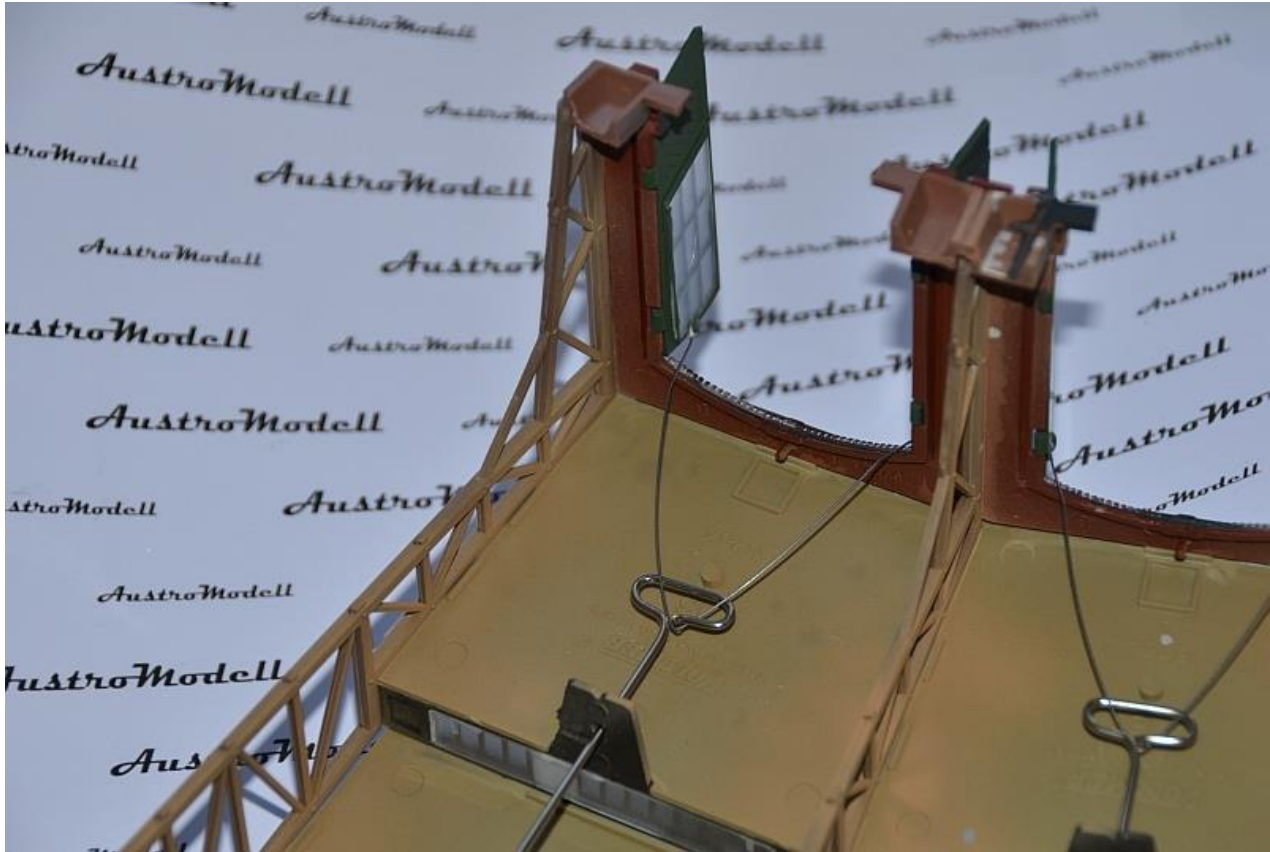
Es können nicht nur Lokschuppen-Bausätze, welche gerade im Zusammenbau sind, sondern auch fertige Lokschuppen nachträglich ausgerüstet werden.

Hier einige Bilder :

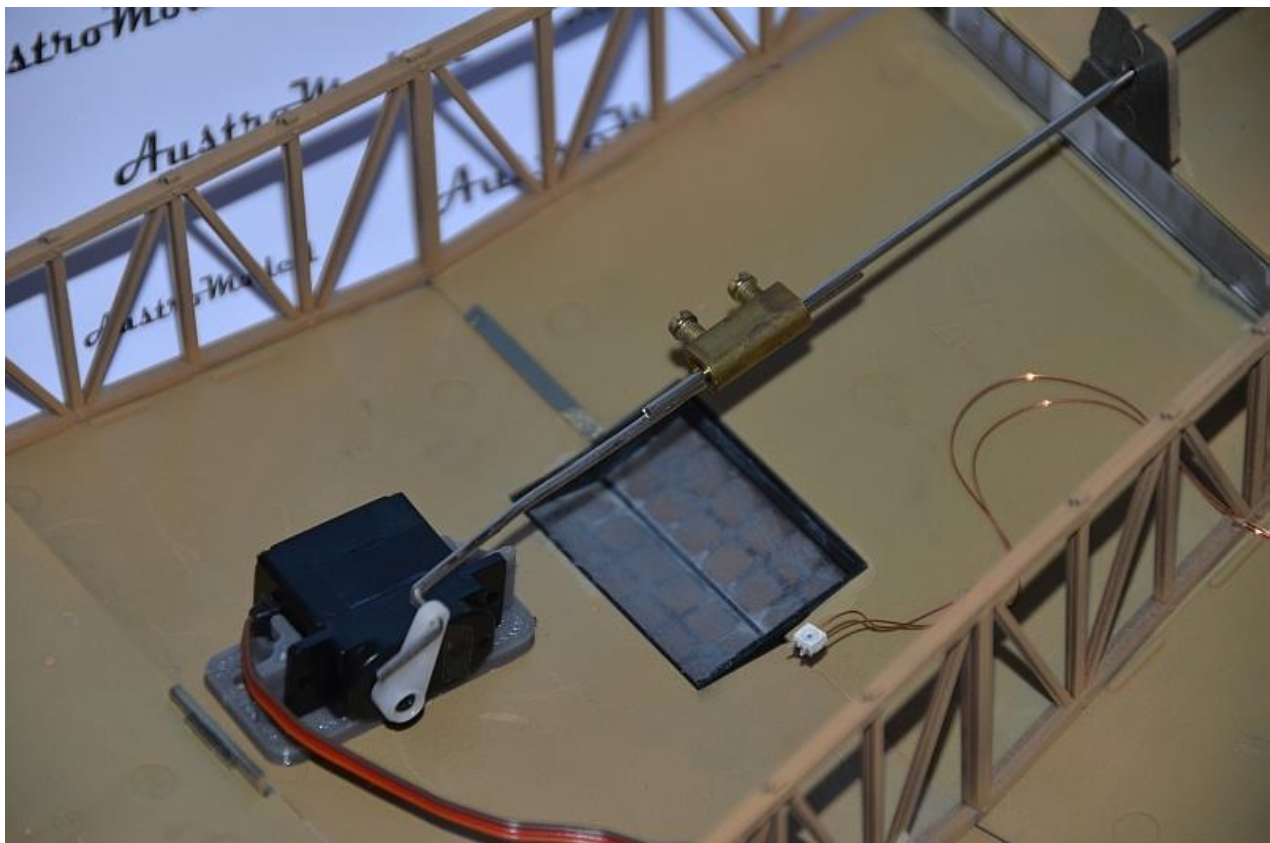


Der AustroModell 12-Fach Lokschuppen

AustroModell

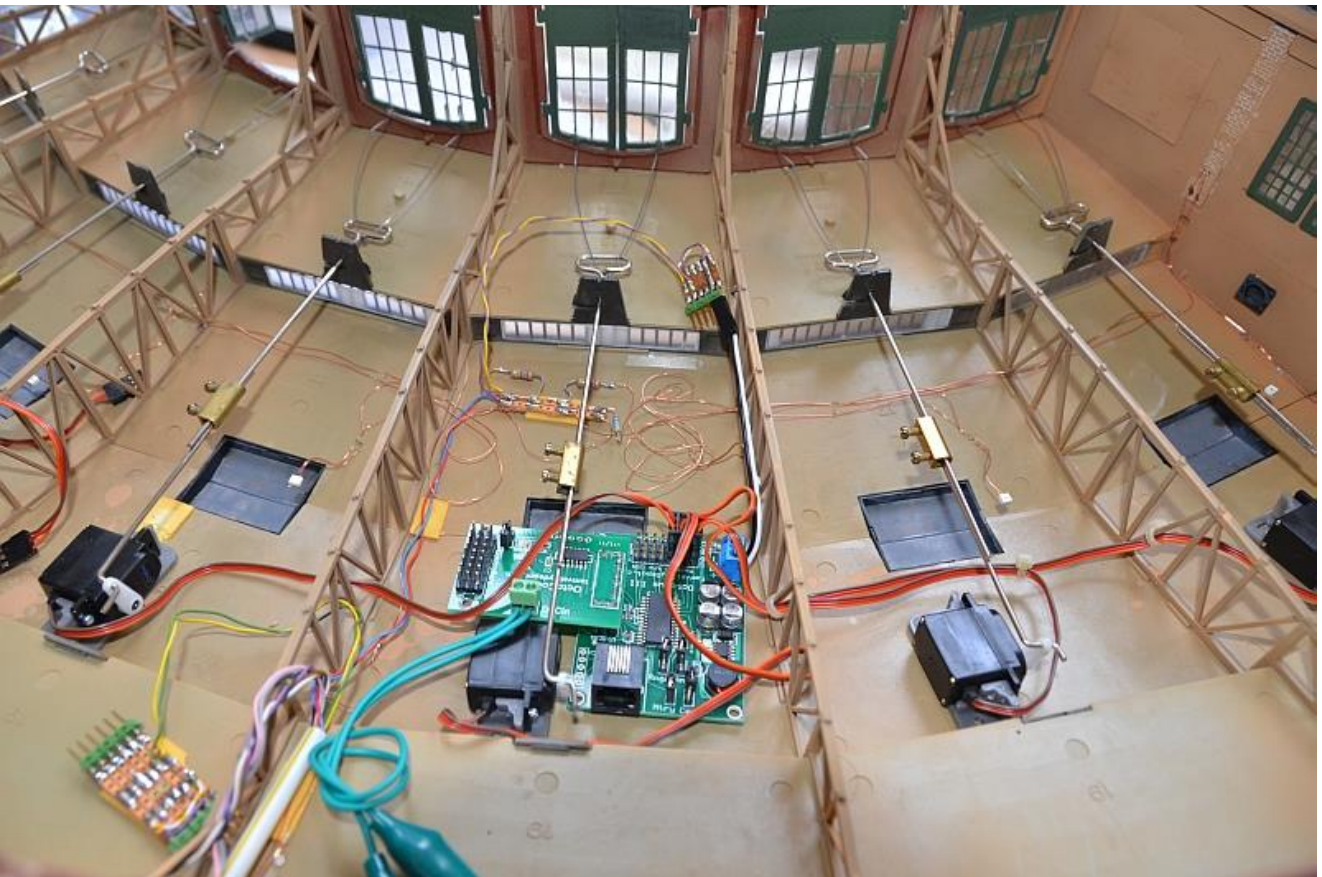
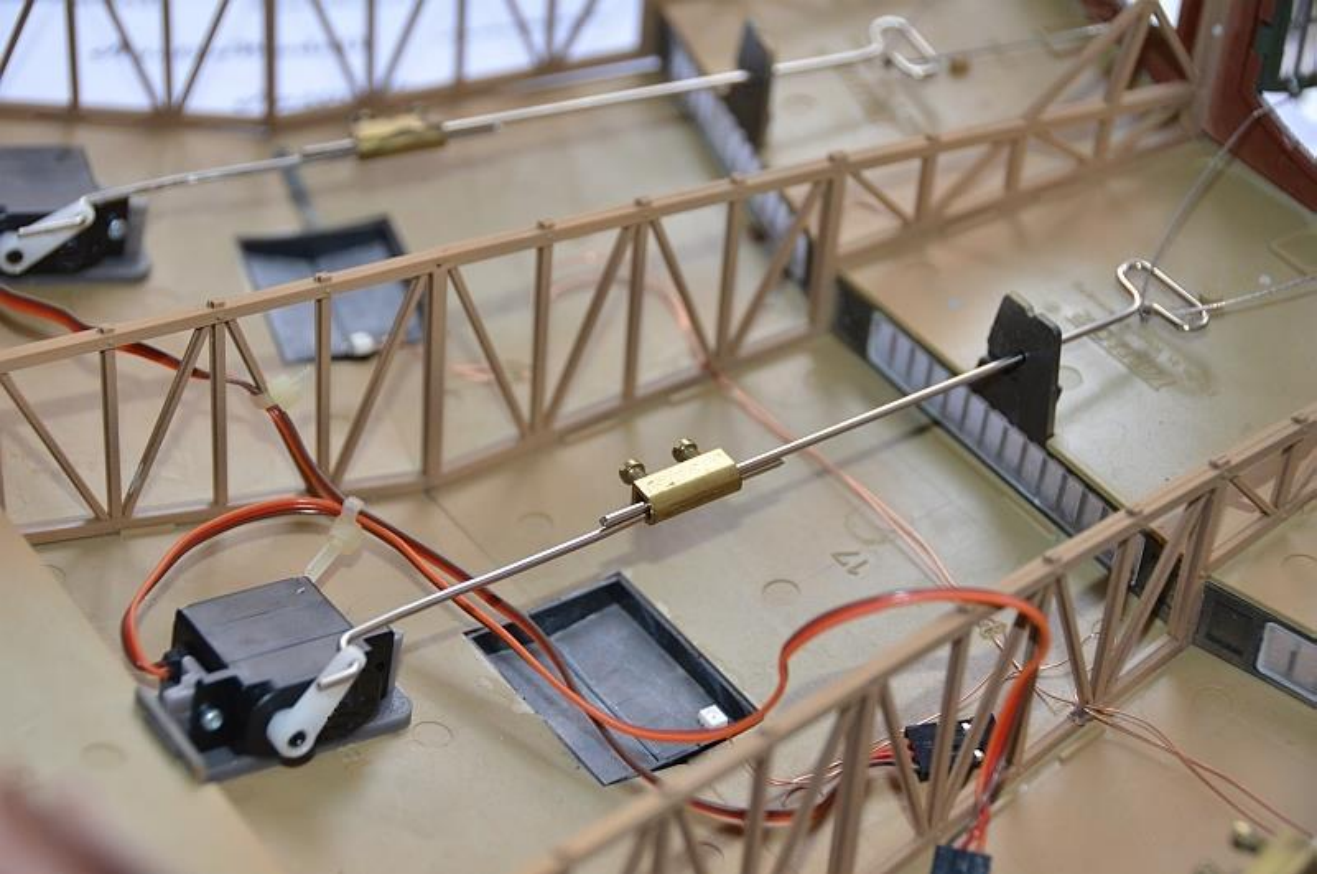


Die vorhandene Mechanik der Türöffner mit Stangenantrieb kann beibehalten werden.



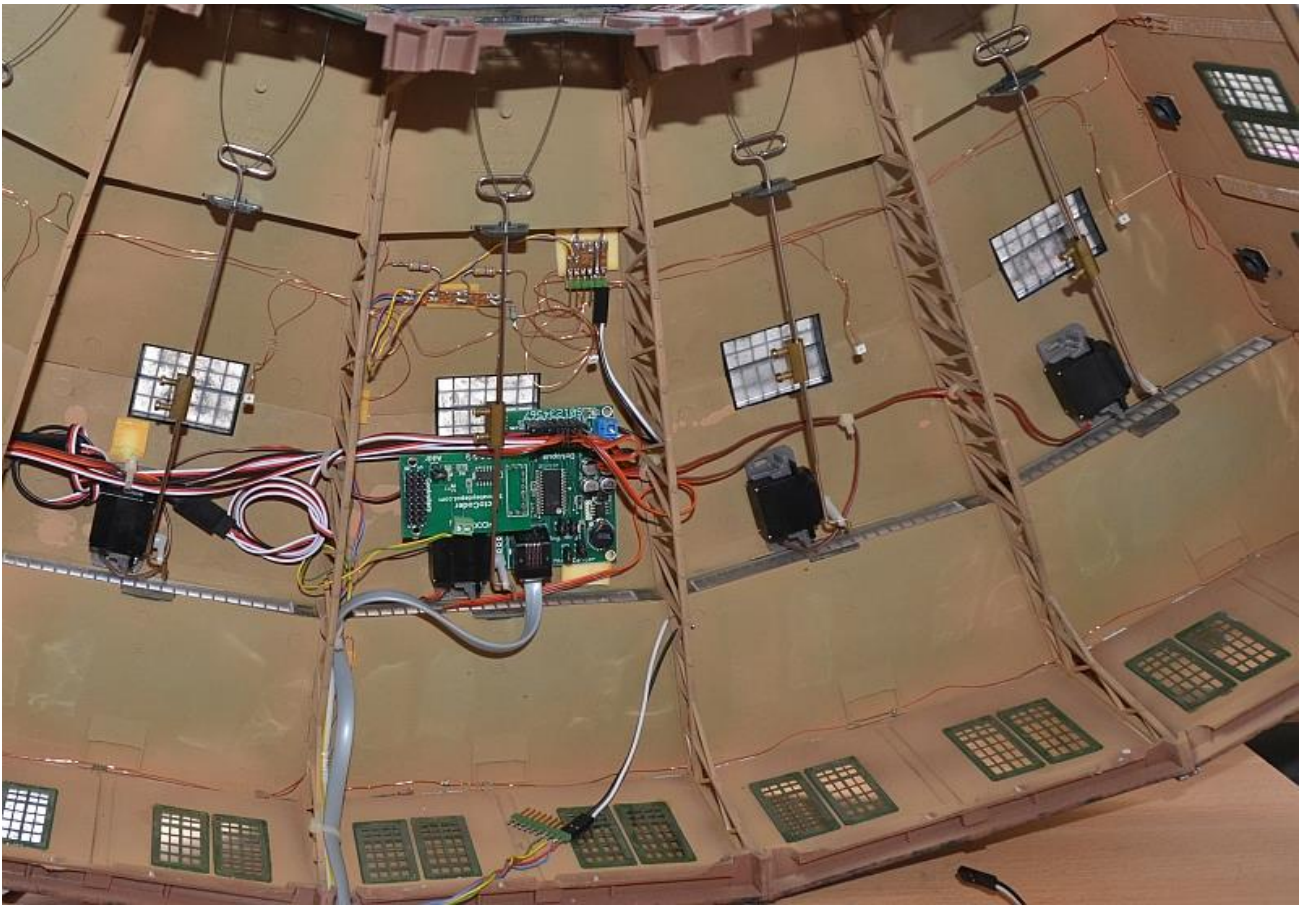
Hier das Servo mit der Servomontageplatte und den einstellbaren Gestänge.

AustroModell



Die 8-Fach Servo Elektronik wird platzsparend unter dem Dach angebracht.

AustroModell



Die Einstellung der 8-Fach Elektronik erfolgt ganz einfach über die Programmierplatine und dem mitgelieferten Kabel.

Die kompletten Programmpalette finden Sie in

unseren Online Shop unter:

www.austromodell.at

AustroModell