

# *AustroModell*

## Innenlichtbausatz

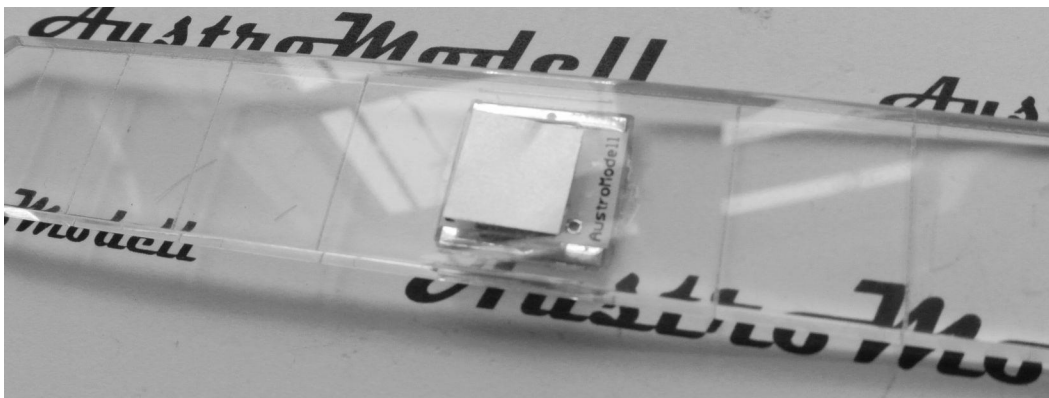
## „Himmelstreppe“

### Stückliste:

- 3 x hochglanzpolierte Lichtleiter
- 3 x LED Plättchen 12x12mm in Warmweiss
- 2 x Kunststoffauflagen gross für Steuerwagen
- 1 x Kunststoffauflagen gross für Mittelteil
- 2 x Kunststoffauflage klein für Steuerwagen
- 3 x Flackerschutzkondensatoren
- 3 x Widerstand für Flackerschutz
- Reflektionsfolie
- Kabel

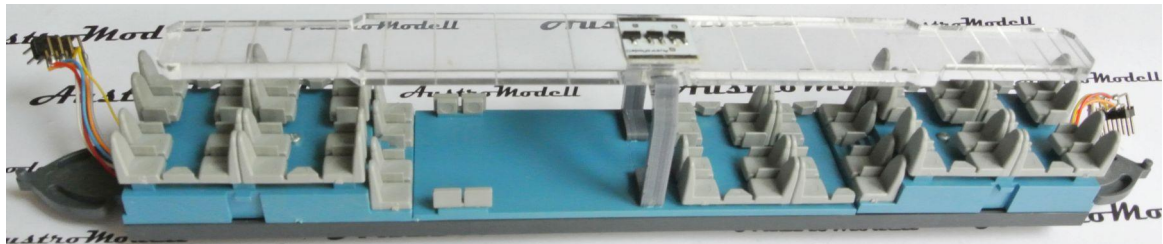
### Einbau Mittelteil:

- Beginnen Sie mit der Montage des LED-Plättchens auf den Mittelteillichtleiter (ohne Ausschnitt). Die Ritzlinien im Lichtleiter sollen auf der Oberseite sein.
- Kleben Sie ein kleines Stück der reflektierenden Folie auf die Unterseite des Lichtleiters.

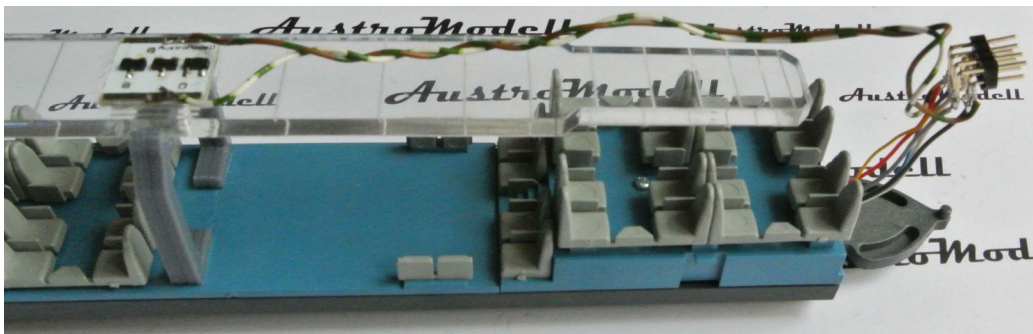


# AustroModell

- Kleben Sie nun den Haltebügel für den Mittelteil (gross) ca. 3mm von der letzten Sesselgruppe, mittig in den Wagen. Kontrollieren Sie die Position indem Sie den Wagenkasten seitlich hinhalten. Der Haltebügel darf von aussen nicht sichtbar sein.
- danach kleben Sie den Lichtleiter mittig und Waagrecht auf den Haltebügel



- verbinden Sie die beiden Pole des LED Plättchens mit den gewünschten Pins der Übergangsstecker. Schwarz/ROT für analogen Betrieb, BLAU/GRÜN für den geschalteten Digitalbetrieb über die F1.



## Einbau Steuerwagen:

- wiederholen Sie die Punkte wie für den Mittelteil, achten Sie jedoch auf den richtigen Lichtleiter. Hier gibt es zwei unterschiedliche Typen.

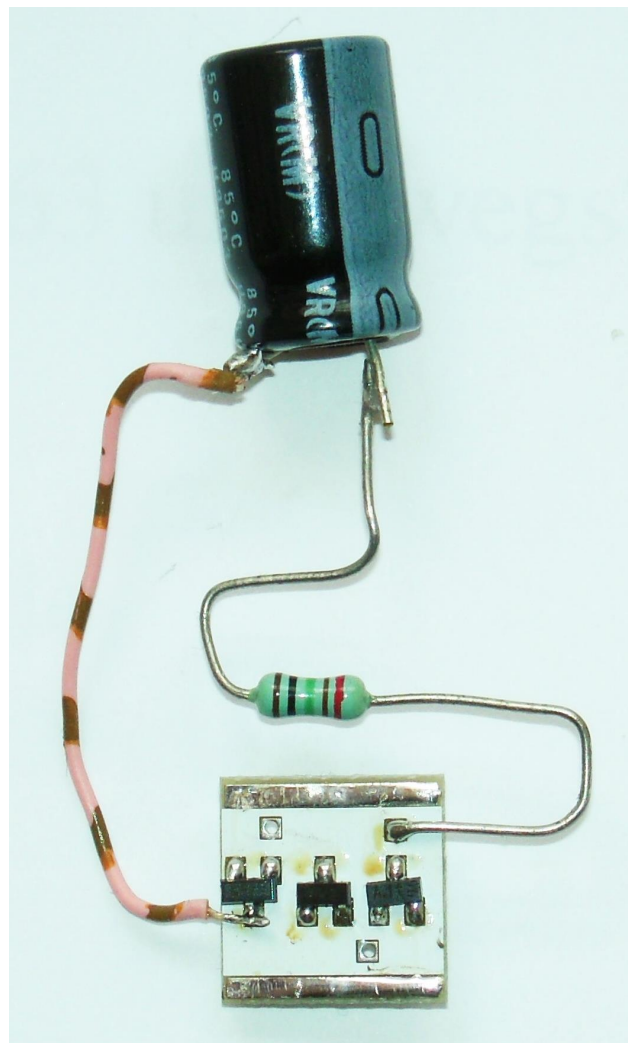


# *AustroModell*

- für die richtige Lagerung des Lichtleiters, montieren Sie auch noch den kleinen Auflagefeiler in der Mitte des Durchganges zur Fahrerkabine.



- für die Montage der Flackerschutzkondensatoren an den LED Plättchen (wenn notwendig) gehen Sie nach diesem Bild vor.



# *AustroModell*

Wenn Sie Fragen haben können Sie uns jederzeit unter [office@austromodell.at](mailto:office@austromodell.at) kontaktieren.

Die kompletten Programmpalette finden Sie in

unseren Online Shop unter:

[www.austromodell.at](http://www.austromodell.at)

# AustroModell